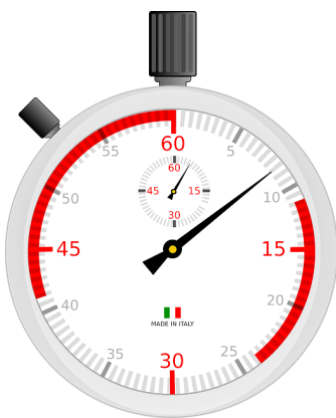


1. Definition:

Mit Zeitmaßen misst man die Dauer von Ereignissen oder kann sie in Beziehung zueinander setzen.

z.B. 4 Stunden entsprechen 240 Minuten



[Übungsblätter](#)

Zeitmaße Einheiten:

1 Jahr = 12 Monate

1 Jahr = 52 Wochen

1 Jahr = 365 Tage (Schaltjahr 366 Tage)

1 Monat = 4 Wochen

1 Woche = 7 Tage

1 Tag = 24 Stunden

1 Stunde = 60 Minuten

1 Stunde = 3 600 Sekunden

1 Minute = 60 Sekunden

Abkürzungen für Zeitmaße:

Jahr = y (year) Monat = m (month)
Woche = w (week) Tag = d (day)
Stunde = h (hour) Minute = min (minute)
Sekunde = s (second)

Zeitmaße der Größe nach geordnet:

$y > m > w > d > h > \text{min} > s$

Beispiele für Umwandlungen:

a) Von der größeren zur kleineren Einheit multiplizieren:

Beispiel: 3 h = ? min

Umwandlungszahl: 60

Vorgangsweise: wir multiplizieren den Ausgangswert mit 60

Lösung: $3 \cdot 60 = \mathbf{180 \text{ min}}$

b) Von der kleineren Einheit zur größeren Einheit dividieren:

Beispiel: 480 min = ? h

Umwandlungszahl: 60

Vorgangsweise: wir dividieren den Ausgangswert mit 60

Lösung: $480 : 60 = \mathbf{8 \text{ h}}$