

# Textaufgaben Gewichtsvergleiche

## Textaufgabe Blauwal und Kuh

Ein Blauwal hat ein Gewicht von 150 Tonnen.

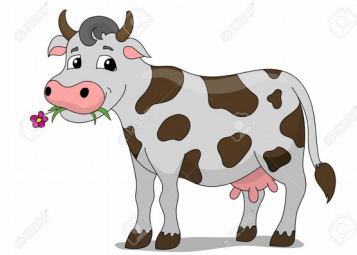
Eine Kuh wiegt 750 kg.

Wie viele Kühe haben ungefähr das gleiche Gewicht wie ein Blauwal?

Vorüberlegung: \_\_\_\_\_

Rechnung: \_\_\_\_\_

Antwortsatz: \_\_\_\_\_



## Textaufgabe Hühnerei und Straußenei

Ein Straußenei hat ein Gewicht von 1,5 kg.

Ein Hühnerei hat ein Gewicht von 50 Gramm.

Wie viel mal schwerer ist ein Straußenei als ein Hühnerei?

Vorüberlegung: \_\_\_\_\_

Rechnung: \_\_\_\_\_

Antwortsatz: \_\_\_\_\_



## Textaufgabe Hund, Katze und Maus

Ein Schäferhund wiegt 36 kg und damit zehnmal so viel wie ein Katze. Eine Maus hingegen hat ein Gewicht von 18 Gramm. Wie viel mal schwerer ist die Katze als die Maus?

Vorüberlegung: \_\_\_\_\_

Rechnung 1: \_\_\_\_\_

Rechnung 2: \_\_\_\_\_

Antwortsatz: \_\_\_\_\_

