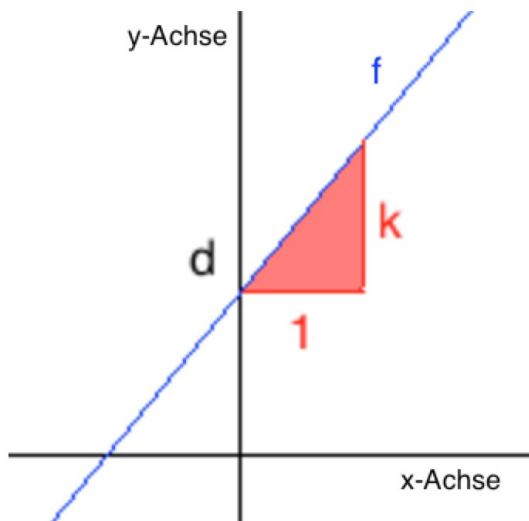


# Lineare Funktionen 3 Arten

Inhomogene Funktion:

---

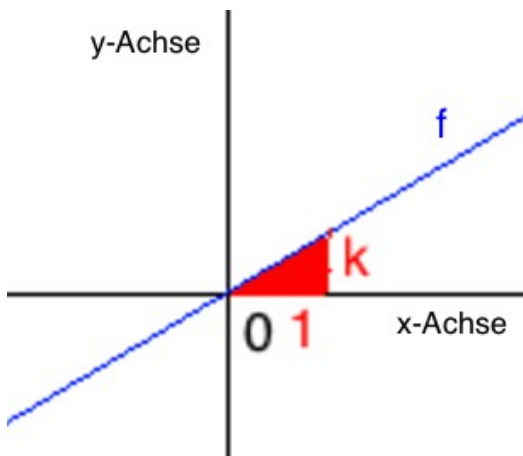


z.B. Funktion  $f(x) = x + 2$

Hier ist  $k \neq 0$  und  $d \neq 0$

Homogene Funktion:

---

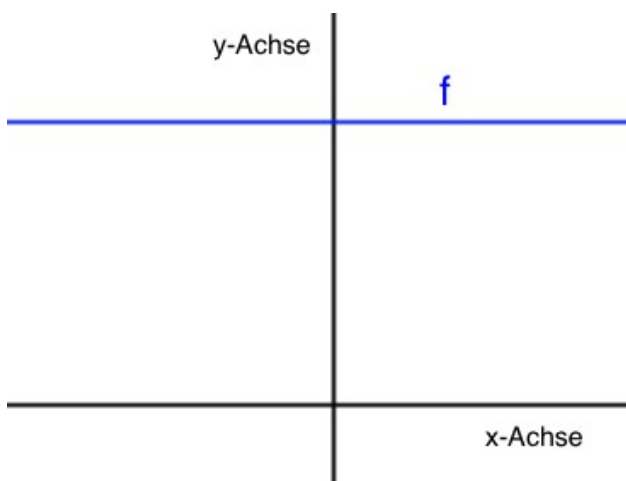


z.B. Funktion  $f(x) = 0,5x$  Hier ist  $d = 0$

(Die Gerade geht durch den Ursprung)

Konstante Funktion:

---



z.B. Funktion  $f(x) = 3$

Hier ist  $k = 0$  (keine Steigung)

©www.mein-lernen.at