

Trapez Umkehraufgaben Ü1

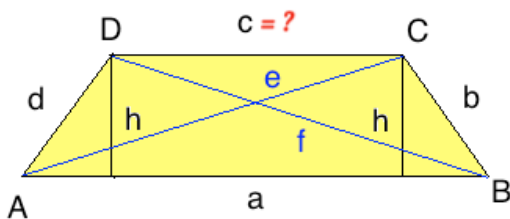


[Lösungen](#) ©www.mein-lernen.at

Aufgabe: Trapez berechne c Übung 1

gegeben: Trapez mit Flächeninhalt $A = 1\,722\text{ m}^2$, $h = 42\text{ m}$, $a = 34\text{ m}$

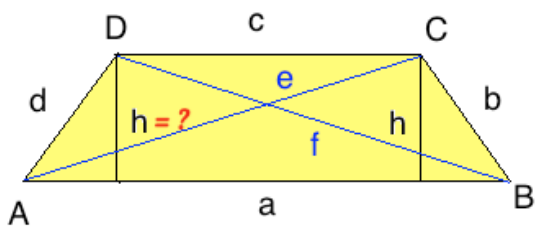
gesucht: Seitenlänge $c = ?$



Aufgabe: Trapez berechne h Übung 2

gegeben Trapez mit $A = 19,32\text{ m}^2$, $a = 6,4\text{ m}$, $c = 2,8\text{ m}$

gesucht: Flächenhöhe $h = ?$



Aufgabe: Trapez berechne a Übung 3

gegeben: Trapez mit $A = 1\,450\text{ m}^2$, $c = 34\text{ m}$, $h = 25\text{ m}$

gesucht: Seitenlänge $a = ?$

