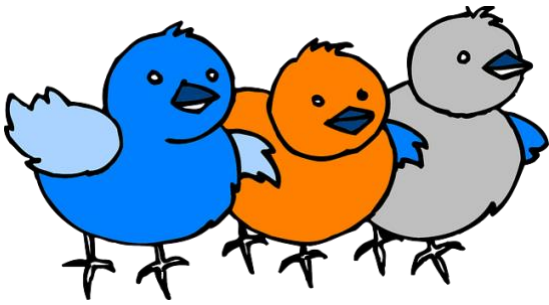


3. binomische Formel Aufgabenblatt 1



[Lösungen](#)

©www.mein-lernen.at

3. binomische Formel Anwendung Aufgaben 1

Berechne folgende binomische Formeln:

a) $(4a + 10b) \cdot (4a - 10b) =$

b) $(14rs - 9t) \cdot (14rs + 9t) =$

3. binomische Formel Anwendung Aufgaben 2

Berechne folgende binomische Formeln:

a) $(9a^2 + 1) \cdot (9a^2 - 1) =$

b) $(\frac{1}{3}e + \frac{1}{4}f) \cdot (\frac{1}{3}e - \frac{1}{4}f) =$

3. binomische Formel Anwendung Aufgaben 3

Berechne folgende binomische Formeln:

a) $(7a^2c + 1b) \cdot (7a^2c - b) =$

b) $(0,6r + 0,02s) \cdot (0,6r - 0,02s) =$

3. binomische Formel Anwendung Aufgaben 4

Berechne folgende binomische Formeln:

a) $(13g - 5h) \cdot (13g + 5h) =$

b) $(0,1p + 17q) \cdot (0,1p - 17q) =$