

Funktion Punktsymmetrie Ü1

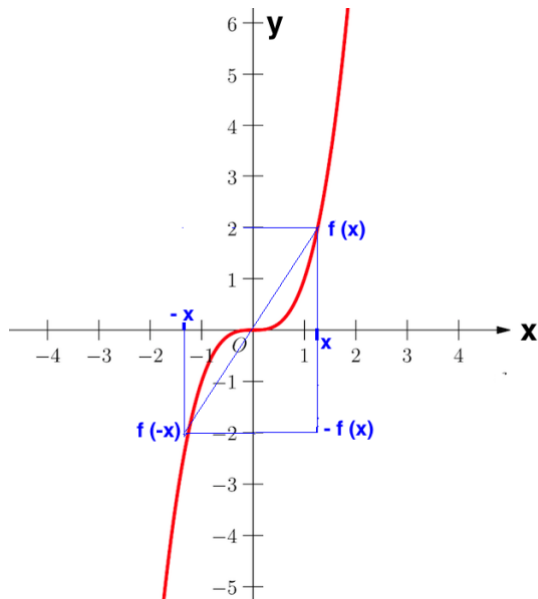
©www.mein-lernen.at 

Punktsymmetrisch zum Ursprung:

Wenn wir die Variable x durch _____ ersetzen und das Ergebnis ist:

$f(-x) =$ _____ dann ist der Graph der gegebenen Funktion

punktsymmetrisch zum _____

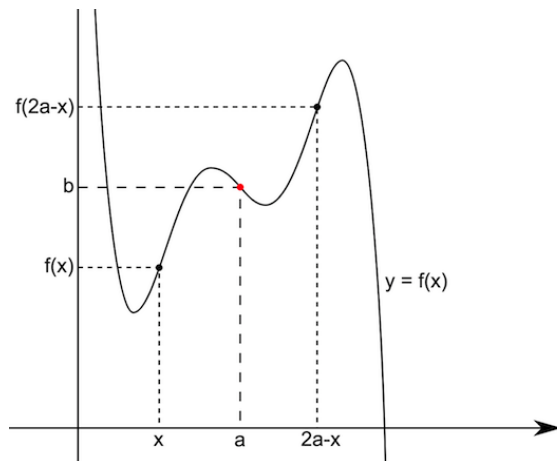


Allgemein - Symmetrie zu einem Punkt:

Der _____ einer Funktion f ist genau dann _____ zum

Punkt $(a|b)$, wenn für alle x die Gleichung gilt:

$f(a+x) - b =$ _____



Lösungen: [Info/Mathematik AHS/Kurvendiskussion/Achsen- und Punktsymmetrie](http://www.mein-lernen.at/Info/Mathematik/AHS/Kurvendiskussion/Achsen-undPunktsymmetrie)

©www.mein-lernen.at