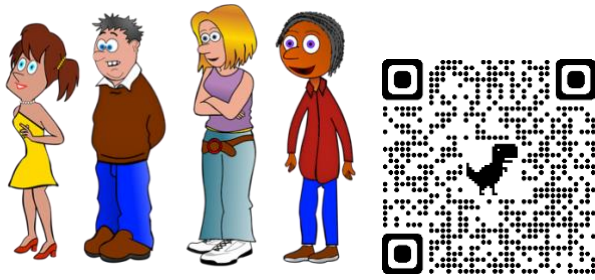


■ Personenbeschreibung Aufbau Ü2



Aufbau einer Personenbeschreibung: ©www.mein-lernen.at

a) Allgemeine Informationen:

b) Äußere Gestalt:

c) Kopf:

d) Kleidung und besondere Merkmale:

f) Innere Merkmale/Charaktereigenschaften:

g) Begabungen und Vorlieben:

h) Einzigartigkeit der Person:
