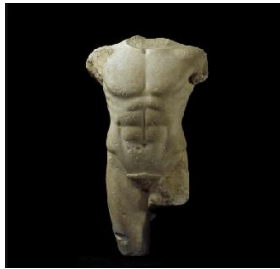


Rilke Archaischer Torso Apollos Quiz

©www.mein-lernen.at



[Lösungen](#)

Kreuze die richtige Antwort an! Ich habe _____ von 15 Punkten erreicht

1. Rainer Maria Rilke schrieb das Gedicht „ Archaischer Torso Apollos“ ?

a) im Jahre 1898 b) im Jahre 1908 c) im Jahre 1918

2. Das Gedicht schrieb er als Hommage für den Bildhauer?

a) Alberto Giacometti b) Constantin Brâncuși c) Auguste Rodin

3. Hinsichtlich der Art ist es ?

a) ein Lehrgedicht b) eine Ode c) ein Dinggedicht

4. Welche Reimarten bestimmen die beiden Terzinen?

a) Paarreim gefolgt von zwei Kreuzreimen

b) Kreuzreim gefolgt von zwei Paarreimen

5. Aus wie vielen Verszeilen besteht das Gedicht ?

a) 10 Zeilen b) 12 Zeilen c) 14 Zeilen

6. Welches Metrum wählt Rainer Maria Rilke für dieses Gedicht?

a) Jambus b) Trochäus c) Anapäst

7. Wie viele Hebungen hat ein Vers?

a) 4 Hebungen b) 5 Hebungen c) 6 Hebungen

Rilke Archaischer Torso Apollos Quiz

©www.mein-lernen.at

8. Welche Art des Reimes bestimmt die beiden Quartette?

- a) Paarreim
- b) umarmender Reim
- c) Kreuzreim

9. Vers 2/3: Aber sein Torso glüht noch wie ein Kandelaber - Stilmittel?

- a) Ellipse
- b) Hyperbel
- c) Enjambement

10. Hinsichtlich der Reimanordnung dominiert ?

- a) der Anfangsreim
- b) der Binnenreim
- c) der Endreim

11. Der Ausdruck „Sein Torso glüht noch wie ein Kandelaber“ ist ?

- a) ein Enjambement
- b) eine Metapher
- c) eine Alliteration

12. Der Ausdruck „Du mußt dein Leben ändern“ ist?

- a) eine Ellipse
- b) ein imperativer Appell
- c) eine Hyperbel

13. Welche fundamentale Änderung nimmt Rilke in der 4. Strophe vor?

- a) das Objekt beobachtet jetzt das Subjekt
- b) der Torso wird um die Gliedmaßen ergänzt

14. Die Kadenz in beiden Quartetten sind folgendermaßen aufgebaut?

- a) die männlichen umschließen die weiblichen Kadenz
- b) die weiblichen umschließen die männlichen Kadenz

15. Welches zentrale Thema behandelt das Gedicht?

- a) Bevorzugung des Fragments gegenüber dem Ganzen
- b) Wahrheit und Lüge
- c) Dichtung als Quelle der Weisheit