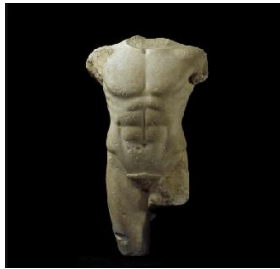


Rilke Archaischer Torso Apollos Fragen

©www.mein-lernen.at



[Lösungen](#)

1. Welchen historischen Hintergrund hat dieses Gedicht?

2. Fasse den Inhalt des Gedichtes kurz zusammen!

3. Was ist das Thema der ersten Strophe?

4. Was ist das Thema der zweiten Strophe?

Rilke Archaischer Torso Apollos Fragen

©www.mein-lernen.at



[Lösungen](#)

5. Was ist das Thema der dritten Strophe?

6. Was ist das Thema der vierten Strophe?

7. Benenne Anzahl der Verse, Metrum, Kadenz und Reimform!

Verse: _____

Metrum: _____

Kadenz: _____

Reimform: _____

8. Finde Beispiele für die Stilmittel „Metapher, „imperativer Appell“!

Metapher: _____

Imperativer Appell: _____

Rilke Archaischer Torso Apollos Fragen

©www.mein-lernen.at



[Lösungen](#)

9. Beispiele für die Stilmittel „Antithese“, „Alliteration“ „Enjambement“!

Antithese: _____

Alliteration: _____

Enjambement: _____

10. Tausch der Betrachtungsebene nimmt in der letzten Strophe?

11. Was rückt Rilke bei diesem Gedicht in das Zentrum der Betrachtung?
