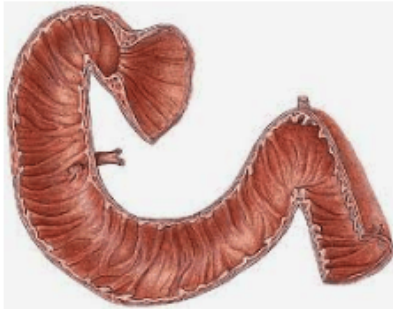


# ■ Zwölffingerdarm:

Abbildung: ©www.mein-lernen.at

---



## Zwölffingerdarm Anatomie:

---

Der **Zwölffingerdarm** (lat. Duodenum) ist der erste Abschnitt des Dünndarmes. Er hat eine Länge von ca. 30 cm und die Form **eines C**.

Der Name kommt daher, weil er in seiner gesamten Länge der Breite von **zwölf Fingern** entspricht.

Der Zwölffingerdarm beginnt am **Magenausgang** (Pylorus) und endet im **Leerdarm**, dem zweiten Dünndarm-Abschnitt.

Andererseits münden in ihm die Ausgänge der Bauchspeicheldrüse und der Gallenblase.

## Zwölffingerdarm Funktion:

---

Der Zwölffingerdarm ist als Teil des Dünndarms ein wichtiges Verdauungsorgan. Das Duodenum stellt für die Verdauung **Hormone** und andere Botenstoffe zur Verfügung.

In ihm wird auch der Speisebrei **neutralisiert**, der den Magen mit einem pH-Wert von unter 2 verlassen hat.

Im Zwölffingerdarm münden die großen **Verdauungsdrüsen**: der Hauptgallengang und Bauchspeicheldrüsengang.

Deren Verdauungssäfte helfen den Nahrungsbrei weiter in kleine Bausteine aufzuspalten z.B. die **Gallenflüssigkeit** zerteilt die Fette in winzige Tröpfchen.

