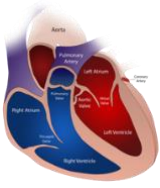


Mensch Herz-Kreislaufsystem Ü1 ©www.mein-lernen.at



[Lösung](#)

Das Herz-Kreislauf-System (kardiovaskuläres System) setzt sich aus dem H_____ und dem B_____ (Arterien, Venen, Kapillaren) zusammen.

Das Herz ist eine D_____, das aus vier Herzhöhlen besteht: zwei V_____ (Atrien) und zwei K_____ (Ventrikeln).

Der regelmäßige Herzschlag, wird durch ein eigenes Erregungsleitsystem gesteuert, H_____ verhindern den Rückstrom von Blut.

Die linke Seite pumpt das s_____ Blut von der Lunge in den Blutkreislauf, während die rechte Seite des Herzens das s_____ Blut wieder zur Lunge zurück pumpt.

Blutgefäße, die vom Herzen kommen und zum peripheren Gewebe führen, nennt man A_____.

Blutgefäße, die vom peripheren Gewebe zum Herzen führen, nennt man V_____.

Der Blutkreislauf kann in drei Unterkreisläufe unterteilt werden:

- L_____ : befördert das Blut vom Herzen zur Lunge und wieder zurück
- K_____ : versorgt den gesamten Körper außer dem Herz mit Blut
- H_____ : hier versorgt sich das Herz selbst mit Blut