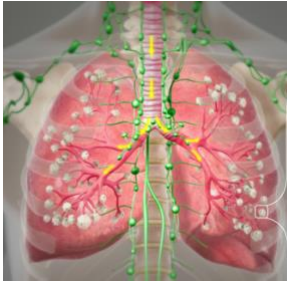


■ Lunge Transportsystem Übungsblatt 2

©www.mein-lernen.at




[Lösungen](#) MEIN-LERNEN.AT

Setze folgende Wörter ein:

Sauerstoff, Lungenbläschen, Transport, 80, 120, 300, Gasaustausch, Lungenflügel, Kohlendioxid, Bronchiolen, Verästelungen, Atmung, Bronchien

Die Lunge erfüllt beim Menschen die Funktion der _____.

_____ und Bronchiolen bilden das Röhrensystem für die Lunge. Die Luftröhre teilt sich im Bereich der Lunge zunächst in zwei Hauptbronchien (_____) auf. Diese verästeln sich zunächst zu Bronchien (große _____) und dann zu _____ (kleinere Verästelungen), um schließlich in den _____ zu münden.

Während die Bronchien und Bronchiolen rein dem _____ der Gase dienen, findet der eigentliche _____ in den Lungenbläschen (Alveolen) statt.

Die Lungen setzen sich aus ca. _____ Millionen derartigen Lungenbläschen (Alveolen) zusammen, die eine Fläche von _____ bis _____ Quadratmeter aufweisen. Ihnen kommt die Aufgabe zu, den lebenswichtigen _____ aufzunehmen und das nicht verwertbare _____ wieder auszuscheiden