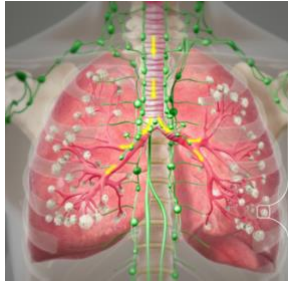


# Die Lunge Anatomie Übungsblatt 1

©www.mein-lernen.at



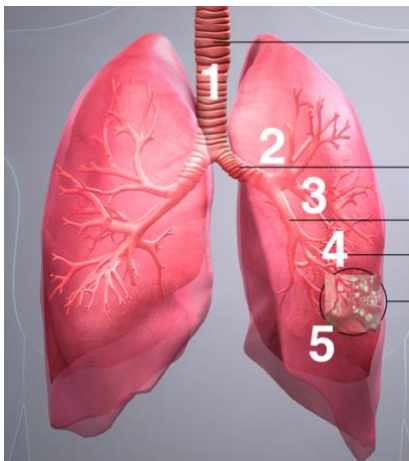
## Anatomie

Die Lunge weist ein Gewicht von ca. \_\_\_\_\_ kg auf und ist ein paariges Organ. In der Brusthöhle liegen, durch die \_\_\_\_\_ gut geschützt, die zwei weichen, schwammartigen Lungen. Der rechte Lungenflügel besteht aus \_\_\_\_\_ Lappen, während der linke Lungenflügel aus \_\_\_\_\_ Lappen besteht.

Der linke Lungenflügel ist \_\_\_\_\_ als der rechte Lungenflügel, weil hier auch das Herz liegt. \_\_\_\_\_ und Bronchiolen bilden das Röhrensystem für die Lunge.

In den \_\_\_\_\_ (Aveolen) findet hingegen der eigentliche Gasaustausch statt.

## Lunge Transportsystem:



1. \_\_\_\_\_
2. \_\_\_\_\_
3. \_\_\_\_\_
4. \_\_\_\_\_
5. \_\_\_\_\_