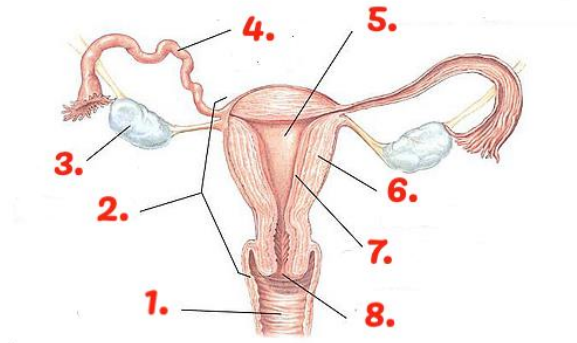


■ Gebärmutter/Eierstöcke Ü4

©www.mein-lernen.at

Gebärmutter/Eierstöcke Bestandteile bestimmen:



[Lösungen](#)  MEIN-LERNEN.AT

1. _____ 2. _____
3. _____ 4. _____
5. _____ 6. _____
7. _____ 8. _____

Theorie:

Die Bildung der Eizellen erfolgt in den E_____ (Ovarien).

Über die Eileiter erfolgt die Aufnahme und Weiterleitung des reifen Eies zur G_____ (Uterus).

Dort wird das befruchtete E_____ aufgenommen, hier wächst der F_____ bis zum Austragen.

Dies geschieht durch starke K_____ (auch Wehen genannt) der muskulösen Gebärmutterwand. Folgt keine B_____ wird das Ei mit der Gebärmutterschleimhaut abgestoßen.

Der M_____ schützt einerseits die Gebärmutter und ist andererseits bei Öffnung das Anzeichen der bevorstehenden

G_____ des Kindes.