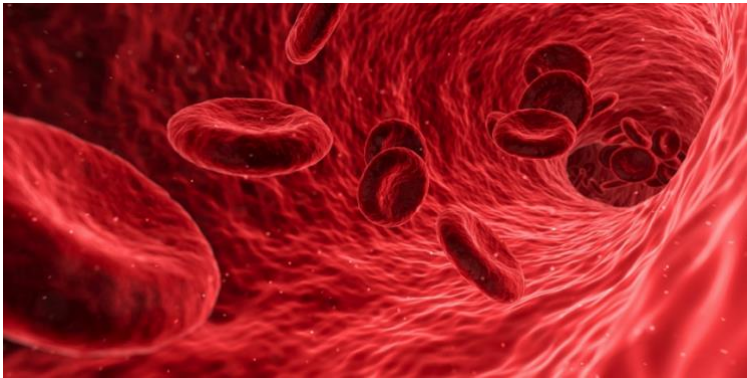




# Blut Aufgaben Ü1 ©www.mein-lernen.at



[Lösung](#)

Das Blut übernimmt innerhalb des menschlichen Körpers folgende wichtigen Aufgaben:

## a) Atmungsfunktion:

In den Lungen nimmt das Blut beim Einatmen S\_\_\_\_\_ auf und transportiert ihn zu den Z\_\_\_\_\_ des Körpers.

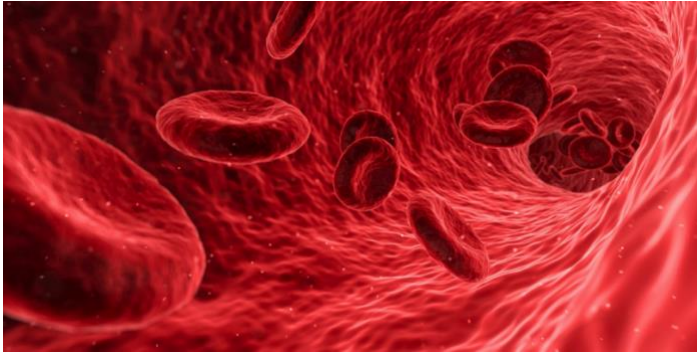
Zugleich wird das Abbauprodukt der Atmung – K\_\_\_\_\_ - vom Blut zu den L\_\_\_\_\_ transportiert, wo es durch A\_\_\_\_\_ den Körper wieder verlässt.

## b) Transportfunktion:

Durch das H\_\_\_\_\_ angetrieben, transportiert das Blut wichtige N\_\_\_\_\_ wie Eiweiß, Kohlenhydrate, Vitamine und Fette zu den einzelnen Zellen.

Auch der Transport von H\_\_\_\_\_ z.B. Wachstumshormone erfolgt durch das Blut.

# Blut Aufgaben Ü1 ©www.mein-lernen.at



[Lösung](#)

## c) Wärmeausgleich:

Das Blut transportiert die W\_\_\_\_\_ durch den Körper, um die Körpertemperatur bei konstanten \_\_\_\_\_° zu halten.

## d) Spülfunktion:

Zur R\_\_\_\_\_ des Körpers transportiert das Blut die Schad- und Abwehrstoffe der einzelnen O\_\_\_\_\_ zu den Ausscheidungsorganen.

## e) Abwehrfunktion:

Das Blut ist für die A\_\_\_\_\_ von Krankheitserregern zuständig.

Es produziert A\_\_\_\_\_, um den Körper gegen Erreger

i\_\_\_\_\_ zu machen.

Auch bei V\_\_\_\_\_ wehrt das Blut durch G\_\_\_\_\_ eine Schädigung des Organismus ab.